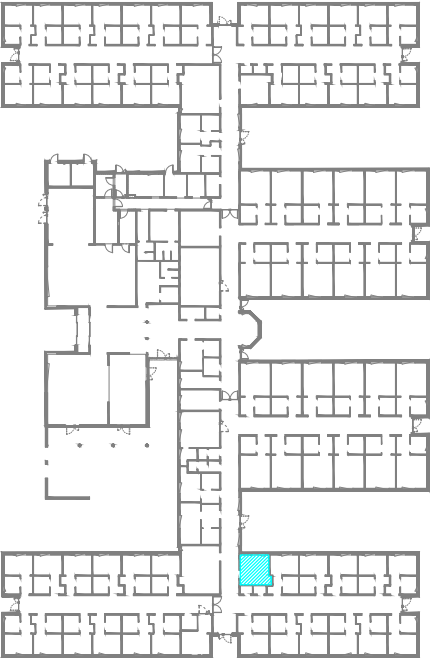


Typ: Ścienny  
Model: KLIM. 1  
Wydajność chłodnicza nominalna min. 2,6 kW  
Pobór mocy: max. 0,05 kW  
Zasilanie: 220-240V/1/50Hz  
Orientacyjna masa: 9,0 kg  
Orientacyjne wymiary: 840×210×300 mm

Typ: Ścienny  
Model: KLIM. 2  
Wydajność chłodnicza nominalna min. 3,5 kW  
Pobór mocy: max. 0,05 kW  
Zasilanie: 220-240V/1/50Hz  
Orientacyjna masa: 9,0 kg  
Orientacyjne wymiary: 840×210×300 mm

Typ: Ścienny  
Model: KLIM. 3  
Wydajność chłodnicza nominalna min. 7,0 kW  
Pobór mocy: max. 0,05 kW  
Zasilanie: 220-240V/1/50Hz  
Orientacyjna masa: 14,0 kg  
Orientacyjne wymiary: 1100×250×340 mm

SZKIC SYTUACYJNY:

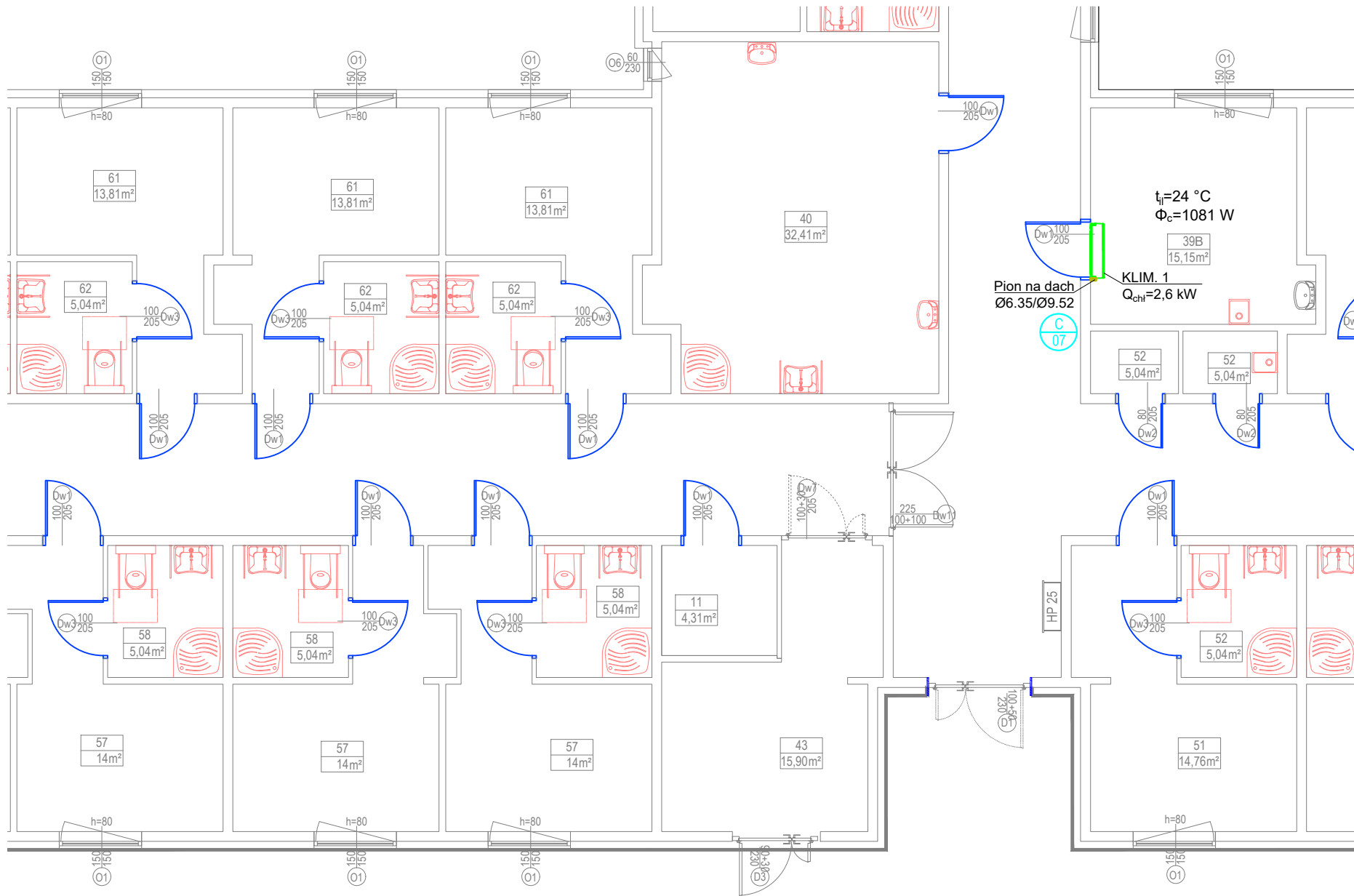






LEGENDA:

- $t_{i}=24\text{ }^{\circ}\text{C}$   
 $\Phi_z=1897\text{ W}$
- Projektowana temperatura wewnętrzna dla lata  
Projektowane zyski ciepła
- KLIM. 1  
 $Q_{chl}=2,6\text{ kW}$
- Jednostka wewnętrzna split (ścienna)  
wypozażyć w pompkę skroplin  
 $Q_{chl}=2,6\text{ kW}$  - minimalna nominalna  
moc chłodnicza (całkowita)
- Przewód zasilający - chłodzenie
- Przewód powrotny - chłodzenie
- Przewody prowadzone pionowo
- Zabudowa z płyt g-k

UWAGI:

- Przejęcia instalacyjne przez elementy oddzielenia przeciwpożarowego powinny mieć klasę odporności ogniowej (EI) wymaganą dla tych elementów.
- Jednostki zewnętrzne montować należy na prefabrykowanych konstrukcjach wsporczych (składających się z ram, podpór i podstaw) dopasowanych do masy i wymiarów urządzenia oraz pokrycia dachu.
- Przewody prowadzić po wierzchu i zabudować płytą g-k.



nazwa inwestycji			
TERMOMODERNIZACJA PAWILONU NR 7 NA TERENIE ZAKŁADU OPIEKUŃCZO-LECZNICZEGO W WARSZAWIE PRZY UL. MEHOFFERA 72/74			
nazwa projektu			
ROZBUDOWA PAWILONU NR 7 NA TERENIE ZAKŁADU OPIEKUŃCZO-LECZNICZEGO PRZY UL. MEHOFFERA 72/74 NA DZIAŁCE NR EW. 5/1 Z OBR. 4-03-19 W DZIELNICY BIAŁOŁĘKA W M.ST. WARSZAWIE WRAZ Z PRZEBUDOWĄ CZĘŚCI ZAPLECZA ORAZ PRZEBUDOWĄ DACHU			
inwestor			
STOŁECZNE CENTRUM OPIEKUŃCZO- LECZNICZE SP. Z O.O. UL. MEHOFFERA 72/74 03-131 WARSZAWA			
adres inwestycji			
03-131 WARSZAWA, UL. MEHOFFERA 72/74			
jednostka projektowa			
		MAE Sp. z o.o. 00-246 Warszawa, ul. Miodowa 14	
projektował		mgr inż. Mateusz Niegowski MAZ/0068/PWBS/18 do projektowania i kierowania robotami budowlanymi bez ograniczeń w specjalności instalacyjnej w zakresie sieci, instalacji i urządzeń cieplnych, wentylacyjnych, gazowych, wodociągowych i kanalizacyjnych	
sprawdzał		mgr inż. Monika Izabela Niegowska MAZ/0432/PWBS/15 do projektowania i kierowania robotami budowlanymi bez ograniczeń w specjalności instalacyjnej w zakresie sieci, instalacji i urządzeń cieplnych, wentylacyjnych, gazowych, wodociągowych i kanalizacyjnych	
opracował		mgr inż. Klaudia Czyżewska	
tytuł rysunku			
Instalacja klimatyzacji – Rzut parteru – cz.4			
branża	skala	data	nr rys.
inst. sanitarne	1:100	08.2025	774_PTW_IS_IC_10_04